



Rijksdienst voor Ondernemend  
Nederland

# *Investeringssubsidie duurzame energie*

*Subsidie aanvragen door particulieren*

*>> Duurzaam, Agrarisch, Innovatief  
en Internationaal ondernemen*

**Met de Investeringsubsidie duurzame energie (ISDE) kunt u een tegemoetkoming krijgen voor bepaalde soorten zonneboilers, warmtepompen, biomassaketels en pelletkachels. De regeling is voor zowel particulieren als zakelijke gebruikers. ISDE is een subsidieregeling van het ministerie van Economische Zaken. De Rijksdienst voor Ondernemend Nederland is verantwoordelijk voor de uitvoering. Deze folder bevat informatie voor particulieren.**

De overheid gaat de komende jaren stimuleren dat Nederlandse huizen en bedrijven minder door gas en meer door duurzame warmte worden verwarmd. Via deze nieuwe subsidieregeling worden huishoudens die in hun eigen woning duurzame energie willen opwekken financieel ondersteund. De omslag naar een duurzamere energievoorziening kan zo samen worden gemaakt.

De subsidie is een gevolg van het Energieakkoord in 2013. De regeling loopt vanaf 2016 t/m eind 2020. In 2016 stelt het ministerie van Economische Zaken een budget van 70 miljoen euro beschikbaar. Rijksdienst voor Ondernemend Nederland (RVO.nl) voert de regeling uit.

### **Valt mijn apparaat onder de regeling?**

Heeft u interesse in de aanschaf van een zonneboiler, warmtepomp, biomassaketel of pelletkachel? Op de website van RVO.nl staan vanaf 4 januari 2016 apparatenlijsten. Deze lijsten helpen u bij het maken van een goede keuze. Deze lijsten worden continue bijgewerkt en uitgebreid.

### **Hoeveel subsidie kan ik ontvangen?**

Voor zonneboilers, warmtepompen en biomassaketels en pelletkachels gelden verschillende subsidiebedragen (zie afbeelding voor een indicatie). Op de apparatenlijsten ziet u ook per soort het subsidiebedrag staan. U kunt geen voorschot ontvangen.

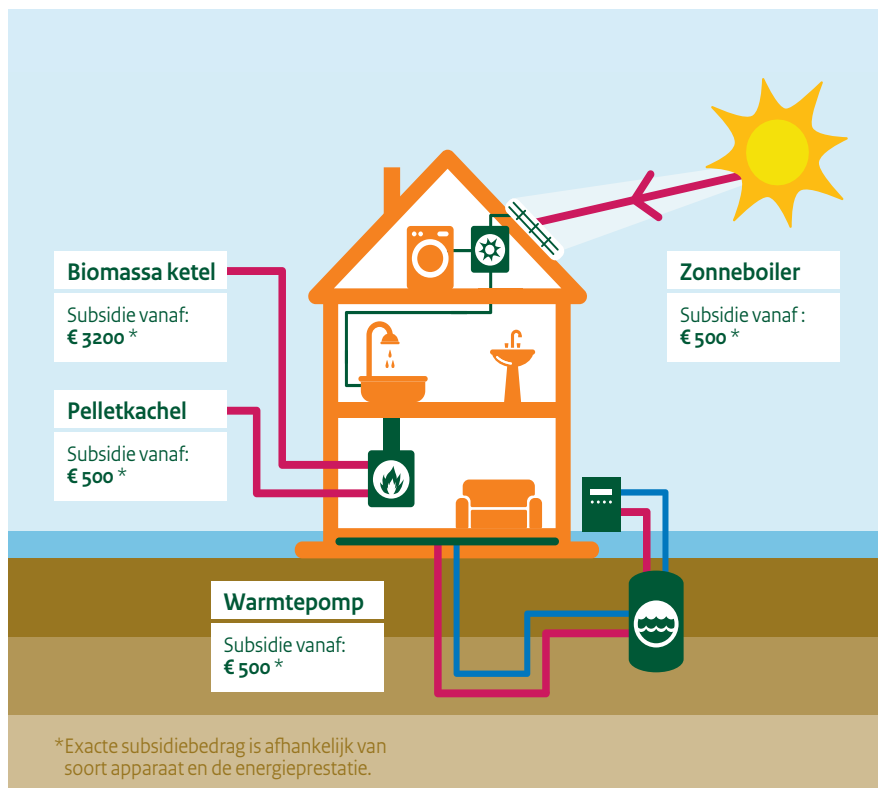
### **Wat zijn de voorwaarden?**

- De koopovereenkomst voor de aanschaf van het apparaat is gesloten na 1 januari 2016.
- U vraagt subsidie aan uiterlijk drie maanden na de datum koopovereenkomst. Binnen deze termijn van drie maanden is het apparaat betaald en in gebruik genomen.

**Let op!** Na het overschrijden van de termijn van drie maanden vervalt het recht op subsidie. Maak dus goede afspraken met uw installateur.

Op de website [www.rvo.nl/ISDE](http://www.rvo.nl/ISDE) leest u meer over alle voorwaarden voor particulieren.

## Voor welke duurzame warmtebron kan ik subsidie aanvragen?



Ministerie van Economische Zaken, december 2015

### Aanvragen in 2016

U heeft vanaf 4 januari 2016 9.00 uur tot en met 31 december 2016 17.00 uur de tijd om een aanvraag in te dienen.

De aanvraag voor subsidie wordt digitaal ingediend via het eLoket van RVO.nl. Particulieren vragen aan met Digi-D. Bezoek [www.rvo.nl/ISDE](http://www.rvo.nl/ISDE) voor meer informatie.



Meer informatie?

Bezoek de website van Rijksdienst voor Ondernemend Nederland